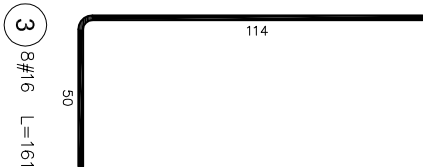
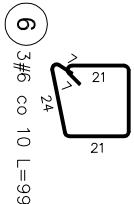
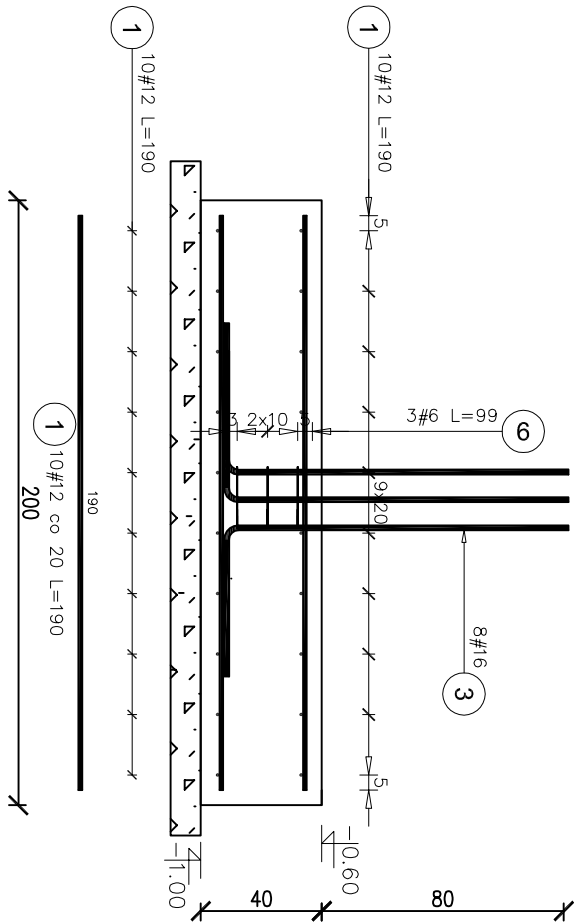
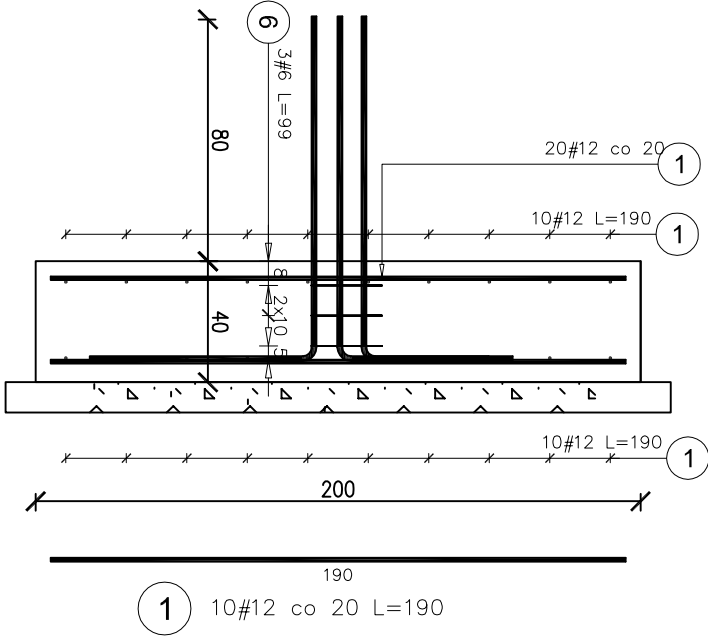
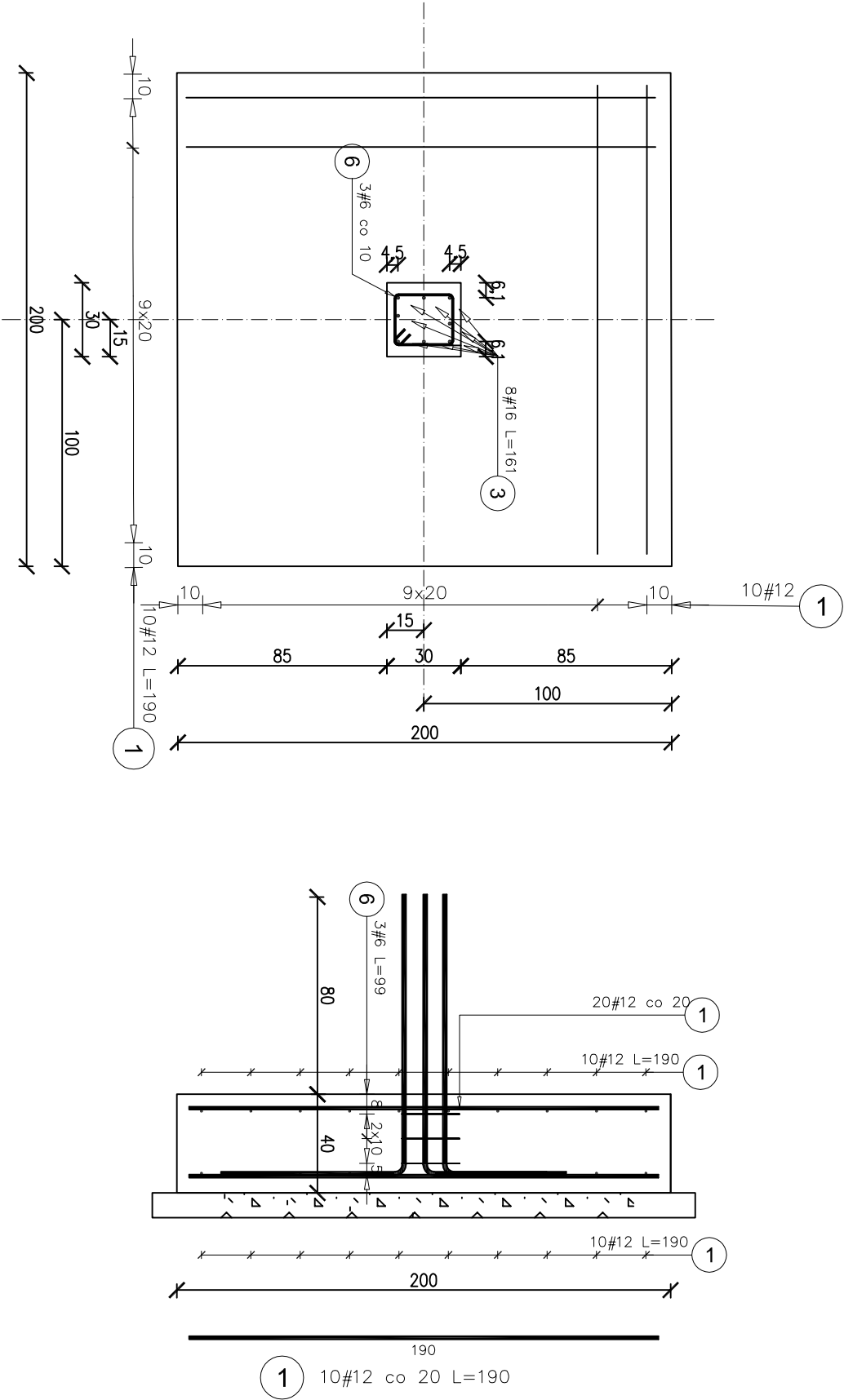


poz. Stopa ST2
szt.1



Poz.	Stal	Długość (cm)	Liczba			Długość łączna (m)		
	#		w elemencie	elementów	ogółem	A-IIIIN		
						# 6	# 12	# 16
1	12	190	40	1	40			
3	16	161	8	1	8			12,88
6	6	106	3	1	3	3,18		
Długość wg średnic (m)						3,18	76,00	12,88
Masa 1 m pręta (kg/m)						0,22	0,89	1,56
Masa łączna wg średnic (kg)						0,71	67,49	20,35
Masa łączna wg gatunku stali (kg)								88,54
Ogółem (kg)								88,54

UWAGI:
- beton C20/25
- lokalizacja stóp fundamentowych wg rzutu fundamentów - rys. K100



1 10#12 co 20 L=190

30.12.2019	A	WYDANIE PODSTAWOWE		I.S.
INWESTOR				
GMINA BUKOWIEC				
Ceynowy 14;86-122 Bukowiec				
OBIEKT				
ROZBUDOWA ISTNIEJĄCEGO BUDYNKU SZKOŁY PODSTAWWEJ O HALE GIMNASTYCZNĄ ORAZ KOMPLEKS LEKKOATLETYCZNY				
dz. nr 221/6, obręb Bukowiec, gm. Bukowiec				
JEDNOSTKA PROJEKTOWA				
PRACOWNIA ARCHITEKTONICZNA PRZEMYSŁAW REIWER ul. Ikara 3/24 86-300 Grudziądz, Polska				
FAZA				
PROJEKT WYKONAWCZY				
BRANŻA				
KONSTRUKCYJNA				
NAZWA RYSUNKU				
STOPA ST2				
FUNKCJA	IMIĘ I NAZWISKO	NR UPRAWNIENI	SPECJALNOŚĆ	PODPIS
PROJEKTOWAŁ	mgr inż. Iwona Salamon	KUP/0080/POOK/09	Konstr.-bud.	
SPRAWDZIŁ	mgr inż. Paweł Borczon	KUP/0089/POOK/12	Konstr.-bud.	
DATA	NR RYSUNKU	REWIZJA	SKALA RYSUNKU	
30.12.2019	K121	A	1:25	